

BỘ NÔNG NGHIỆP  
VÀ PHÁT TRIỂN NÔNG THÔN  
**CỤC THÚ Y**

CỘNG HÒA XÃ HỘI CHỦ NGHĨA VIỆT NAM  
Độc lập - Tự do - Hạnh phúc

Số: *22* /TY-DT

Hà Nội, ngày 22 tháng 02 năm 2016

V/v thông báo lưu hành vi rút LMLM,  
Cúm gia cầm, Tai xanh và hướng dẫn  
sử dụng vắc xin năm 2016

Kính gửi: Sở Nông nghiệp và Phát triển nông thôn, Chi cục Thú y  
các tỉnh, thành phố trực thuộc Trung ương.

Căn cứ kết quả đánh giá hiệu lực vắc xin mới nhất của Trung tâm Chẩn đoán thú y Trung ương (Công văn số 36/CD-VR ngày 22/02/2016), Cục Thú y cập nhật hướng dẫn sử dụng vắc xin phòng bệnh Lở mồm long móng (LMLM), Cúm gia cầm và Tai xanh ở lợn và thông báo lưu hành vi rút năm 2015 và 02 tháng đầu năm 2016, cụ thể như sau:

### 1. Bệnh Lở mồm long móng

#### 1.1. Lưu hành vi rút

Kết quả chẩn đoán, định typ vi rút LMLM của Cục Thú y cho thấy vi rút LMLM lưu hành tại Việt Nam trong năm 2015 và 02 tháng đầu năm 2016 thuộc typ O và typ A (Chi tiết tại Phụ lục 1).

- Vi rút LMLM typ O lưu hành tại Việt Nam trong năm 2015 và 02 tháng đầu năm 2016 chủ yếu là dòng PanAsia và dòng Mya-98. Đàn gia súc đã được tiêm phòng vắc xin trong năm 2015 đều có miễn dịch với typ vi rút gây bệnh, vắc xin typ O có thành phần kháng nguyên O<sub>3039</sub> và O<sub>Manisa</sub> đều phòng được bệnh LMLM do vi rút typ O gây ra. Đàn gia súc mắc bệnh là do không được tiêm phòng.

- Vi rút LMLM typ A lưu hành tại Việt Nam trong năm 2015 và 02 tháng đầu năm 2016 thuộc dòng Sea-97.

#### 1.2. Vắc xin phòng bệnh

Căn cứ lưu hành vi rút, kết quả giải trình tự gen và theo dõi sử dụng vắc xin LMLM tại Việt Nam trong năm 2015 và 02 tháng đầu năm 2016 cho thấy vắc xin có hiệu lực tốt để phòng bệnh LMLM khi chứa các kháng nguyên sau:

- Đối với vắc xin nhị giá typ O & A phải có:

+ Tối thiểu 02 trong số 04 kháng nguyên typ O, gồm: O<sub>3039</sub>, O<sub>Manisa</sub>, O<sub>Taw98</sub>, O<sub>Tur 5/09</sub> trong một liều tiêm.

+ Tối thiểu 02 trong số 03 kháng nguyên typ A, gồm: A<sub>22Ira</sub>, A<sub>May97</sub>, A<sub>Tur06</sub> trong một liều tiêm.



+ Đối với vắc xin đơn giá typ O: Phải có tối thiểu 02 trong số 04 kháng nguyên typ O, gồm: O<sub>3039</sub>, O<sub>Manisa</sub>, O<sub>Taw98</sub>, O<sub>Tur 5/09</sub> trong một liều tiêm.

- Sử dụng vắc xin nhị giá (typ O &A) tiêm phòng tại những địa phương có lưu hành vi rút LMLM typ A hoặc cùng lưu hành vi rút typ O và A, những địa phương có nguy cơ cao đối với sự xâm nhập của vi rút LMLM typ A.

- Sử dụng vắc xin đơn giá typ O tiêm phòng tại những địa phương không xuất hiện vi rút LMLM typ A trong 03 năm gần đây.

## **2. Bệnh Cúm gia cầm**

### **2.1. Lưu hành vi rút**

Kết quả chẩn đoán, định typ vi rút Cúm gia cầm của Cục Thú y cho thấy vi rút Cúm gia cầm lưu hành tại Việt Nam trong năm 2015 và 02 tháng đầu năm 2016 là A/H5N1 và A/H5N6 (Chi tiết tại Phụ lục 2).

- Vi rút cúm A/H5N1 thuộc nhánh 2.3.2.1C.

- Vi rút cúm A/H5N6 thuộc nhánh 2.3.4.4.

### **2.2. Vắc xin phòng bệnh**

- Vắc xin cúm H5N1 Navet-Vifluvac sử dụng để phòng bệnh cúm gia cầm do vi rút cúm A/H5N1 nhánh 1, A/H5N1 nhánh 2.3.2.1C và A/H5N6 nhánh 2.3.4.4 gây ra.

- Vắc xin cúm H5N1 Re-6 sử dụng để phòng bệnh cúm gia cầm do vi rút cúm A/H5N1 nhánh 2.3.2.1c gây ra.

- Vắc xin H5N1 Re-5 có thể phòng bệnh cúm gia cầm do vi rút cúm A/H5N1 nhánh 1 và vi rút cúm A/H5N6 nhánh 2.3.4.4 gây ra.

## **3. Bệnh Tai xanh ở lợn**

### **3.1. Lưu hành vi rút**

Trong năm 2015, vi rút Tai xanh đã xuất hiện tại các tỉnh: Nghệ An, Hà Tĩnh, Long An, Tiền Giang, Đồng Nai, Sóc Trăng và Cần Thơ (Chi tiết tại Phụ lục 3). Kết quả phân lập và giải trình tự gen cho thấy vi rút Tai xanh lưu hành năm 2015 vẫn cùng nhóm với vi rút lưu hành tại Việt Nam trong giai đoạn 2008 - 2012.

### **3.2. Vắc xin phòng bệnh**

Về cơ bản, các loại vắc xin được phép lưu hành tại Việt Nam vẫn đảm bảo hiệu lực trong phòng, chống dịch. Các địa phương có thể tham khảo các hướng dẫn đã ban hành của Cục Thú y về việc sử dụng vắc xin phòng, chống dịch bệnh tai xanh.

Công văn này thay thế cho công văn số 153/TY-DT ngày 25/01/2016 của Cục Thú y.

Đề nghị Sở Nông nghiệp và Phát triển nông thôn, Chi cục Thú y các tỉnh, thành phố trực thuộc Trung ương tham khảo các thông tin trên để chủ động lập kế hoạch tiêm phòng vắc xin cho đàn gia súc, gia cầm tại địa phương./.

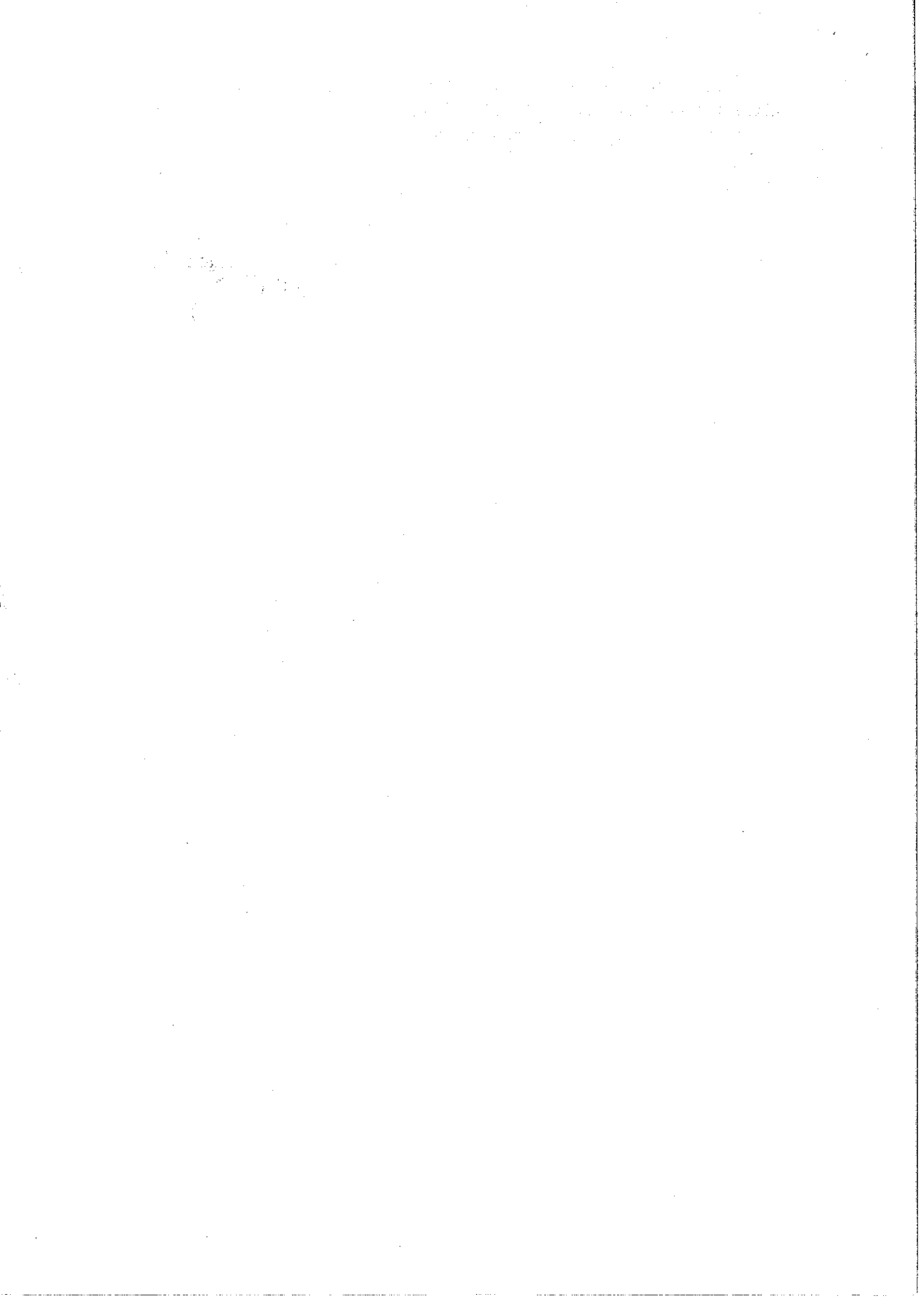
**Nơi nhận:**

- Như trên;
- Bộ NN&PTNT (để b/c);
- Lãnh đạo Cục;
- Các đơn vị thuộc Cục Thú y;
- Lưu VT, DT.

**KT. CỤC TRƯỞNG  
PHÓ CỤC TRƯỞNG**



**Đàm Xuân Thành**



**Phụ lục 1: Lưu hành vi rút LMLM năm 2015 và 02 tháng đầu năm 2016**  
(Ban hành kèm theo công văn số: 262/TY-DT ngày 22/02/2016 của Cục Thú y)

STT	Tỉnh	Quận/Huyện	Lưu hành vi rút typ A	Lưu hành vi rút typ O	Không xác định được typ vi rút lưu hành
1	Thành phố Cần Thơ	Quận Ninh Kiều		1	
2	Tỉnh Bắc Kạn	Huyện Ba Bể	2		2
		Huyện Chợ Đồn		2	2
		Huyện Ngân Sơn	4		5
		Huyện Pác Nặm		2	6
3	Tỉnh Bến Tre	Huyện Ba Tri		1	
4	Tỉnh Bình Định	Huyện Vĩnh Thạnh		1	
5	Tỉnh Bình Dương	Huyện Tân Uyên		1	
6	Tỉnh Cà Mau	Huyện Đầm Dơi		1	
7	Tỉnh Cao Bằng	Huyện Bảo Lạc			1
		Huyện Bảo Lâm			2
		Huyện Hạ Lang		5	
		Huyện Hà Quảng			1
		Huyện Hòa An			2
		Huyện Trùng Khánh	1		5
8	Tỉnh Đắk Lắk	Huyện Cư M'Gar			1
		Huyện Krông Bông	4		
		Huyện Lắk	1		
		Thành phố Buôn Ma Thuột		2	1
9	Tỉnh Đắk Nông	Huyện Cư Jút			1
		Huyện Đắk Glong	7		
		Huyện Tuy Đức	3		
10	Tỉnh Hà Giang	Huyện Mèo Vạc			2
		Huyện Quản Bạ			1
11	Tỉnh Hà Tĩnh	Huyện Cẩm Xuyên			15
		Huyện Hương Khê			3
		Huyện Kỳ Anh			1
		Huyện Nghi Xuân			2
		Huyện Vũ Quang			2
		Thị xã Kỳ Anh			1
		Huyện Can Lộc			1
		Huyện Lộc Hà			2
		Thị xã Hồng Lĩnh			1
12	Tỉnh Kon Tum	Huyện Sa Thầy			1
13	Tỉnh Lai Châu	Huyện Mường Tè			6
		Huyện Sìn Hồ			1

14	Tỉnh Lạng Sơn	Huyện Văn Lãng			4
		Huyện Văn Quan		1	
15	Tỉnh Lào Cai	Huyện Bát Xát		1	
		Huyện Si Ma Cai			1
16	Tỉnh Nghệ An	Huyện Đô Lương		1	
		Huyện Hưng Nguyên		1	
		Huyện Thanh Chương		1	
17	Tỉnh Ninh Thuận	Huyện Ninh Sơn	1	3	
18	Tỉnh Phú Yên	Huyện Đồng Xuân	5		
		Huyện Sơn Hòa			1
19	Tỉnh Quảng Nam	Huyện Đông Giang			1
		Huyện Quế Sơn			1
20	Tỉnh Quảng Trị	Huyện Cam Lộ		1	1
		Huyện Đa Krông			1
		Huyện Gio Linh			2
		Huyện Triệu Phong			1
21	Tỉnh Sóc Trăng	Huyện Châu Thành		2	
		Huyện Kế Sách		1	
22	Tỉnh Sơn La	Huyện Bắc Yên			1
		Huyện Mộc Châu	1		1
		Huyện Phù Yên			1
		Huyện Sốp Cộp		1	1
		Huyện Vân Hồ			3
		Thành phố Sơn La	2		
23	Tỉnh Tiền Giang	Huyện Cái Bè			1
		Thành phố Mỹ Tho		1	
24	Tỉnh Trà Vinh	Huyện Trà Cú		1	
25	Tỉnh Yên Bái	Huyện Mù Cang Chải		1	2
		Huyện Trạm Tấu		2	4
		Huyện Văn Yên		1	

**Phụ lục 2: Lưu hành vi rút cúm gia cầm năm 2015 và 02 tháng đầu năm 2016**  
(Ban hành kèm theo công văn số: 262/TY-DT ngày 22/02/2016 của Cục Thú y)

STT	Tỉnh	Huyện	Lưu hành vi rút cúm A/H5N1	Lưu hành vi rút cúm A/H5N6
1	Thành phố Cần Thơ	Huyện Phong Điền	2	
		Huyện Vĩnh Thạnh	1	
		Quận Bình Thủy	3	
2	Thành phố Hải Phòng	Huyện Tiên Lãng	1	2
3	Tỉnh Bà Rịa-Vũng Tàu	Huyện Châu Đức	3	
4	Tỉnh Cà Mau	Huyện Thới Bình	2	
		Huyện Trần Văn Thời	1	
		Huyện U Minh	1	
5	Tỉnh Đắk Lắk	Huyện Ea Súp	1	
6	Tỉnh Đắk Nông	Huyện Đắk Mil	1	
		Thị xã Gia Nghĩa		1
7	Tỉnh Hà Nam	Huyện Kim Bảng		1
8	Tỉnh Hà Tĩnh	Huyện Cẩm Xuyên	1	
		Huyện Thạch Hà	1	
9	Tỉnh Kon Tum	Huyện Ngọc Hồi	1	1
		Huyện Đắk Hà		1
10	Tỉnh Lai Châu	Huyện Tam Đường		2
		Thị xã Lai Châu		1
11	Tỉnh Lạng Sơn	Huyện Tràng Định		1
		Huyện Chi Lăng		1
12	Tỉnh Lào Cai	Huyện Bảo Thắng		2
13	Tỉnh Bắc Ninh	Huyện Thuận Thành		1
14	Tỉnh Long An	Huyện Cần Giuộc	1	
15	Tỉnh Nam Định	Huyện Trực Ninh		1
		Huyện Vụ Bản		1
16	Tỉnh Nghệ An	Huyện Diễn Châu		2
		Huyện Quỳnh Hợp		1
		Huyện Quỳnh Lưu		1
		Huyện Yên Thành	1	
17	Tỉnh Ninh Thuận	Huyện Ninh Sơn	1	
18	Tỉnh Quảng Nam	Huyện Núi Thành		3
19	Tỉnh Quảng Ngãi	Huyện Sơn Tịnh		5
		Huyện Tư Nghĩa		1
20	Tỉnh Quảng Ninh	Huyện Ba Chẽ		1
		Huyện Hải Hà		1
21	Tỉnh Sóc Trăng	Huyện Kế Sách	1	
		Huyện Long Phú	2	
		Huyện Mỹ Xuyên	1	
		Huyện Châu Thành	1	

22	Tỉnh Sơn La	Thành phố Sơn La		1
23	Tỉnh Thái Bình	Huyện Quỳnh Phụ		1
24	Tỉnh Thanh Hóa	Huyện Tĩnh Gia	1	
25	Tỉnh Tiền Giang	Huyện Chợ Gạo	2	
26	Tỉnh Bến Tre	Huyện Giồng Trôm	1	
27	Tỉnh Trà Vinh	Huyện Càng Long	3	
28	Tỉnh Tuyên Quang	Huyện Hàm Yên		2
29	Tỉnh Vĩnh Long	Huyện Bình Minh	1	
		Huyện Bình Tân	1	
		Huyện Long Hồ	1	
		Huyện Mang Thít	1	
		Huyện Tam Bình	2	
		Huyện Vũng Liêm	1	



**Phụ lục 3: Lưu hành vi rút Tai xanh năm 2015**  
(Ban hành kèm theo công văn số: 262/TY-DT ngày 22/02/2016 của Cục Thú y)

STT	Tỉnh/thành phố	Quận/Huyện	Lưu hành vi rút Tai xanh
1	Thành phố Cần Thơ	Quận Cái Răng	1
2	Tỉnh Hà Tĩnh	Huyện Cẩm Xuyên	1
3	Tỉnh Long An	Huyện Châu Thành	1
		Huyện Thủ Thừa	1
4	Tỉnh Nghệ An	Huyện Hưng Nguyên	1
5	Tỉnh Sóc Trăng	Huyện Châu Thành	1
		Huyện Long Phú	4
		Huyện Mỹ Xuyên	1
		Huyện Trần Đề	2
		Thành phố Sóc Trăng	5
6	Tỉnh Tiền Giang	Huyện Gò Công Tây	1
7	Tỉnh Đồng Nai	Huyện Long Thành	1

CỤC THÚ Y

